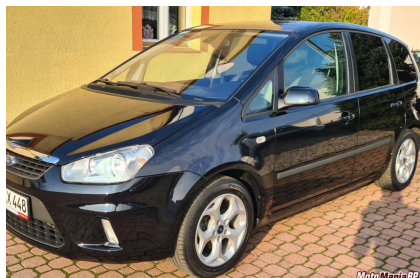


1.6 tdc 110 PS z Niemiec Opłacony Panorama

18 900 PLN



Marka	Ford	Model	C-MAX
Typ nadwozia	Minivan	Typ paliwa	Diesel
Importowany	Tak	Rok produkcji	2008
Przebieg	172000	Kolor	Czarny
VAT marża	Tak	Pojemność skokowa	1560
Moc	109	Skrzynia	Manualna
Napęd	Na przednie koła	Kraj pochodzenia	Niemcy
Data pierwszej rejestracji	2008-02-29	Liczba miejsc	5
Liczba drzwi	5	Metalik	Tak

☎ 535944101

@ motomania79@wp.pl

👤 Mariusz Chwalczuk

📱 Android Auto	📶 Interfejs Bluetooth	📻 Radio	🗣️ Zestaw głośnomówiący
🔌 Gniazdo USB	🗺️ System nawigacji satelitarnej	🖱️ Ekran dotykowy	❄️ Klimatyzacja manualna
🔌 Podłokietniki - przód	🕸️ Kierownica wielofunkcyjna	☁️ Czujnik deszczu	🔥 Podgrzewana przednia szyba
🔌 Elektryczne szyby przednie	🔌 Elektryczne szyby tylne	🖱️ Przyciemniane tylne szyby	🔌 Lusterka boczne ustawiane elek...
🔌 Podgrzewane lusterka boczne	🖱️ Kontrola trakcji	☀️ Czujnik zmierzchu	💡 Lampy przeciwmgielne
🚗 Wspomaganie kierownicy	🛞 Felgi aluminiowe 16	🛞 Opony letnie	🛑 ABS
🛑 ESP	🛑 Poduszka powietrzna kierowcy	🛑 Poduszka powietrzna pasażera	🛑 Kurtyny powietrzne - przód
🛑 Boczna poduszka powietrzna kie...	🛑 Boczne poduszki powietrzne - p...	🛑 Kurtyny powietrzne - tył	🛑 Boczne poduszki powietrzne - t...
🛑 Isofix (punkty mocowania fotel...			

Ford C-max 1.6 tdc 109 ps z 2008 roku Auto sprowadzone z Niemiec w 100 % Bez Wypadkowe z Oryginalnym przebiegiem 172000 Pełna dokumentacja do wglądu Alu felgi z bardzo ładnymi Oponami letnimi

Bogate wyposażenie:

- Panorama dach
- Xenonowe oświetlenie
- przyciemnianie tylnie szyby
- Duże Radio Multimedialne z Nawigacją
- wyjście USB
- podgrzewana przednia Niebieska szyba iR
- 4el.szyby
- oryginalny doczepiany hak
- czujnik deszczu
- czujnik zmierzchu
- sterowanie radia przy kierownicy

Auto w Perfekcyjnym stanie technicznym jak i wizualnym
Opłacony gotowy do zarejestrowania koszt to 160 zł
Badanie techniczne na rok i ubezpieczenie na 30 dni w cenie

tel.5 3 5 9 4 4 1 0 1