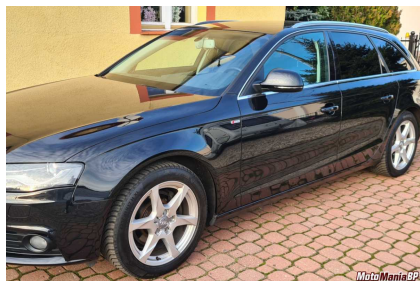


2.0TDI S-line Bang&Olufsen Xenon Alcantara z Niemiec Oplacona

36 500 PLN



Marka	Audi	Model	A4
Typ nadwozia	Kombi	Typ paliwa	Diesel
Importowany	Tak	Rok produkcji	2009
Przebieg	264000	Kolor	Czarny
VAT marża	Tak	Pojemność skokowa	1998
Moc	140	Skrzynia	Manualna
Napęd	Na przednie koła	Kraj pochodzenia	Niemcy
Data pierwszej rejestracji	2009-08-11	Pierwszy właściciel	Tak
Bezwyypadkowy	Tak	Liczba miejsc	5
Liczba drzwi	5		

☎ 535944101

@ motomania79@wp.pl

👤 Mariusz Chwalczuk

- | | | | |
|-----------------------------------|-----------------------------------|-----------------------------------|-----------------------------------|
| Interfejs Bluetooth | Radio | Zestaw głośnomówiący | Gniazdo USB |
| System nawigacji satelitarnej | System nagłośnienia | Klimatyzacja automatyczna, dwu... | Tapicerka częściowo skórzan... |
| Elektrycznie ustawiany fotel p... | Podgrzewany fotel kierowcy | Podgrzewany fotel pasażera | Regul. elektr. podparcia lęd... |
| Regul. elektr. podparcia lęd... | Sportowe fotele - przód | Podłokietniki - przód | Kierownica skórzana |
| Kierownica sportowa | Kierownica ze sterowaniem radi... | Kierownica wielofunkcyjna | Dźwignia zmiany biegów wyko... |
| Automatywna kontrola ogrzewan... | Czujnik deszczu | Elektryczne szyby przednie | Elektryczne szyby tylne |
| Przyciemniane tylne szyby | Tempomat | Lampy bi-ksenonowe | Lusterka boczne ustawiane elek... |
| Podgrzewane lusterka boczne | Asystent (czujnik) martwego po... | Kontrola trakcji | Czujnik zmierzchu |
| Spryskiwacze reflektorów | Światła do jazdy dziennej | Światła do jazdy dziennej di... | Lampy przeciwmgielne |
| Lampy tylne w technologii LED | Oświetlenie wnętrza LED | Elektroniczna kontrola ciśnie... | Elektryczny hamulec postojowy |
| Wspomaganie kierownicy | Felgi aluminiowe 17 | Opony zimowe | ABS |
| ESP | Poduszka powietrzna kierowcy | Poduszka powietrzna pasażera | Kurtyny powietrzne - przód |
| Boczna poduszka powietrzna kie... | Boczne poduszki powietrzne - p... | Kurtyny powietrzne - tył | Boczne poduszki powietrzne - t... |
| Poduszka powietrzna pasów bez... | Isofix (punkty mocowania fotel... | | |

Audi a4 2.0 TDI 140 koni S-line z 2009 roku z przebiegiem 264 tys km

Auto bardzo bogato wyposażone :

- Nagłośnienie Bang & Olufsen
- Xenonowe oświetlenie
- el. kłapa bagażnika
- martwy punkt w lusterkach
- Nawigacja
- elektrycznie regulowane fotele + skórzana tapicerka Alcantara
- Tempomat
- podgrzewane fotele
- czujniki parkowania
- zmieniarka 6cd
- przyciemniane tylne szyby
- Klimatyzacja automatyczna dwie strefy
- 17"Alu felgi z zimowymi oponami
- skórzana sportowa multi funkcyjna kierownica

Auto Oplacone gotowe do zarejestrowania koszt to 150 zł Badania techniczne na Rok w cenie Auta i Ubezpieczenie na dojazd do domu 30 dni

tel. 5 3 5 9 4 4 1 0 1